



MENKEN
OSAKA
TESTING CENTER
(For INSPECTING)
検反のご案内

一般財団法人
メンケン品質検査協会
大阪試験センター
(検反業務)

はじめに

一般財団法人メンケン品質検査協会は、1948年の設立以来、日本の公正中立な第三者機関として、繊維製品の試験・検査業務分野で高い実績を重ねてきました。最先端試験が充実しているのみならず、経験豊かな試験測定者、検査判定者が数多く結集した組織として、国内外から高い評価を得ています。

私達は、テクノロジーの追求とともに、クイックレスポンス、グローバルリーゼーション、マーケットインといったお客様のご要請に応えながら、世界の繊維産業の振興と発展に向けて努力を続け、ひいては消費者の信頼の向上に貢献していきます。

協会概要

組織概要

【財団名】 一般財団法人 メンケン品質検査協会
(英語名称)

The Japan Cotton & Staple Fiber Fabric Inspecting Institute Foundation

【理事長】 野中 哲昌

【設立日】 1948年12月6日

【本部所在地】 〒170-0003 東京都豊島区駒込1-10-5

協会沿革

- 1948年 当財団(旧名:財団法人綿スフ織物検査協会として)設立
- 1958年 輸出検査法が施行され、綿スフ織物等の指定検査機関となる。
- 1988年 本部駒込の新事務所に移転
- 1992年 国際協力機構(JICA)のパラグアイ技術協力プロジェクトの受諾
(以後、スリランカ・タイ プロジェクト受諾)
- 1999年 ISO9002 認証取得(本部、大阪、兵庫) (ISO9001 登録済)
- 2001年 上海試験センター開設
- 2011年 青島試験センター 開設
- 2012年 一般財団法人に移行し、メンケン品質検査協会と名称変更
- 2017年 カンボジア試験センター 開設
- 2023年 大阪試験センターにて検反業務開始

メンケンの特長

メンケンが大切にしているのは、お客様の視点

「メンケンに頼んで良かった」という言葉こそ私達の目標です。



初めてでもお気軽に

「どのような手順で進めるのか?」「用意するものは?」「専門用語が分かるだろうか」・・・検反業務が初めてのお客様にはさまざまな不安がつきもの。でもご安心ください。メンケンが心がけているのは、どなたにも丁寧で分かりやすい対応。初めてのお客様でも十分にご理解・ご納得いただけるよう作業を進めます。

「スピーディ」を合い言葉に、リアルタイムの対応

「常に求められているのがリードタイムの短縮。メンケンのご相談からお見積もり・スケジュールの提出、検反結果の報告など、あらゆる局面において「スピーディ」に対応します。また、検反時にはライブカメラによる立会も行い、遠隔地のお客様にも検反状況をリアルタイムでお知らせします。検反後は、すべてのお客様に速やかに「検査成績書」をメールによるPDF及びFAXで送信。さらにお客様の取引先様などへの送信も可能です。

検反後のフォローまでが私たちのサービス

検反方法や結果のご説明、修整の方法など、お気軽にお問い合わせください。

また、検反結果に基づいた改善方法など、専門的な立場からアドバイス致します。

本会の通常「アパレル検反基準」をもとに高品質で無駄のない製品作りをお手伝いします。

※また、ご必要及びご依頼に応じ、修整業者もご紹介可能です。

大阪試験センターの検反業務内容

公正中立な第三者機関として昭和23年12月以来の約75年間培った検反業務を新たに始め、技術と経験と実績に基づき多様なニーズに対して確実に応えるため、常にお客様満足を高めて必要とされる検査協会を目指し、大阪府堺市において検反業務を実施致します。



業務内容

- ご依頼の原反を検査し、不良個所を特定し「検査成績書」にてご報告します。
(検査基準については、「アパレル生地検反基準」及びお打ち合わせにより決定)
 - ライブカメラの設置により遠隔地のお客様もリアルタイムで状況を確認できます。
 - ご必要及びご依頼に応じ、修整業者様もご紹介させていただきます。
 - ご入荷時におきまして、出荷明細（反数・色数）と現品との付け合わせを行います。
 - 検反終了から出荷指示があるまで、1カ月間は無料でお預り致します。
 - 出荷指図書に基づき、反番・品番・色番・長さを確認し、ピッキング出荷も行います。
 - 出荷指図書に基づき、サンプル・原反カット等のご指定の長さにカットも行います。
 - 出荷に際し、紙包（PEクロス紙）やビニール梱包にて、丁寧に梱包し出荷可能です。
- <巻き取り、巻き直し、長さ計測、精密検査等については別途ご相談ください。>

INSPECTING CENTER PROFILE

検反機のご紹介

- 1号検反機：生地幅、最大190cm×直径50cm程 巻き反の振り落とし、巻き取り可能です。
- 2号検反機：生地幅、最大186cm×直径50cm程 巻き反の振り落とし、巻き取り可能です。
- 3号検反機：生地幅、最大170cm×直径50cm程 製品用・巻き反及び畳み反を巻き取り可能です。



左：1号検反機、 右：2号検反機

3号検反機

<1号検反機及び2号検反機で主に生地物を検査し、3号検反機で製品・加工上品を検査します。>

アパレル生地検査基準（一部）

	検査区分（許容限度）			
	1号基準 （特別検査）	2号基準 （特別検査）	3号基準	4号基準
罰点点数基準 (91.44cm当たり)	0.4点以下	0.6点以下	0.8点以下	1.0点以下
欠点個数基準 (50m当たり)	0.08×L 以内 4箇所以内 微細欠点含む	0.12×L 以内 6箇所以内 微細欠点含む	0.16×L 以内 8箇所以内	0.2×L 以内 10箇所以内
微細欠点と1点・3点欠点を軽欠点という、5点・10点欠点を重欠点といい、 重欠点1個につき軽欠点2個換算として計算する。				
連続性欠点	30分の1以下	20分の1以下	20分の1以下	10分の1以下
穴傷 裂け傷	ないこと		1.5cm以下の物が1個以内 であること	
(備考) 欠点個数は、長さ50cmの範囲内に存在する欠点は1個と見なす。				

④欠点の罰点点数

- a 微細欠点…節糸・ネップ・毛羽織込・浮織等発生頻度が少なく通常はカウントしない物（発生頻度の多い物は全面欠点又は連続欠点として取り扱う）
- b 1点欠点…2.5cm以下の物
- c 3点欠点…2.5cmをこえ12.5cm以下の物
- d 5点欠点…12.5cmをこえ25cm（横方向にあっては巾の2分の1以下）以下の物
- e 10点欠点…25cmをこえ50cm以下の物（横方向にあっては巾の2分の1をこえる物）

※検査基準に関してはお客様（検反依頼者）と十分な調整を行い、柔軟に対応することが可能です。

検反手数料

基本料金表

作業内容	料金	
検査（検反）	50円～ /m	難易度やご依頼数量に応じて、ご相談後に決定致します。
検反機時間貸し	¥2,500円/h	検査員立会い無し、1日¥20,000円、(9:00～17:00の8時間)
カット料	500円 /1回	ワンカット500円/1回で実施させていただきます。
小口料金	3,000円	小口料として、1,000M以下の場合は¥3,000円を別途いただきます。
梱包料	350円 /1梱包	ビニール梱包又は紙包（PEクロス紙）にて、梱包させていただきます。
（輸出入梱包等）	（500円 /1梱包）	（パッキングリスト等の作成代を含みます）
開梱料	350円 /1開梱	開梱に時間がかかり、必要な場合のみ、開梱料をいただきます。
資材料	70円/ 1本他	紙管が必要な場合は70円/1本、より丁寧な梱包の場合に別途いただきます。
ゴミ処理料	100円 /1kg	塩化ビニルなどの処理で必要な場合に限り、別途いただきます。
入出庫料	300円/月	検反終了から出荷指示があるまで、1カ月間は無料でお預かり致しますが、その後は有料となります。
送料	別途	お客様手配もOKですが、弊社でも最小限のコストとなるよう見積りし、ご協力させていただきます。

※巻き取り、巻き直し、長さ計測、精密検査等については別途ご相談下さい。

ご依頼についてはお気軽に下記までお問い合わせください。

◆お問い合わせ先◆

一般財団法人メンケン品質検査協会 大阪試験センター

TEL 072-243-4500/FAX072-243-4501

E-mail:osaka@menken.or.jp

検反業務担当 岸本・三宅

大阪試験センターへのアクセス

自動車でのアクセス

【大阪市内方面からのアクセス】

府道29号線（臨海線）で臨海石津町交差点もしくは府道34号線（旧26号線）で石津北交差点まで南下し、左折後、府道34号線（泉北1号線）を進み、阪堺線踏切の次の交差点で右折し、信号のない次の交差点の左側にあります。

【泉南・和歌山方面からのアクセス】

府道29号線（臨海線）で臨海石津町交差点もしくは府道204号線（旧26号線）を北上し、石津北交差点で右折し、府道34号線（泉北1号線）に入り、阪堺線踏切の次の交差点で右折し、信号のない次の交差点の左側にあります。

【河内長野方面からのアクセス】

府道34号線（泉北1号線）に沿って、堺市街方面に向かい、浜寺石津町東2丁交差点を直進し、直後の交差点で左折し、信号のない次の交差点の左側にあります。

電車でのアクセス

【南海本線】

○難波方面からは普通電車（堺駅までは急行乗車可能）に乗り、石津川駅で下車します。

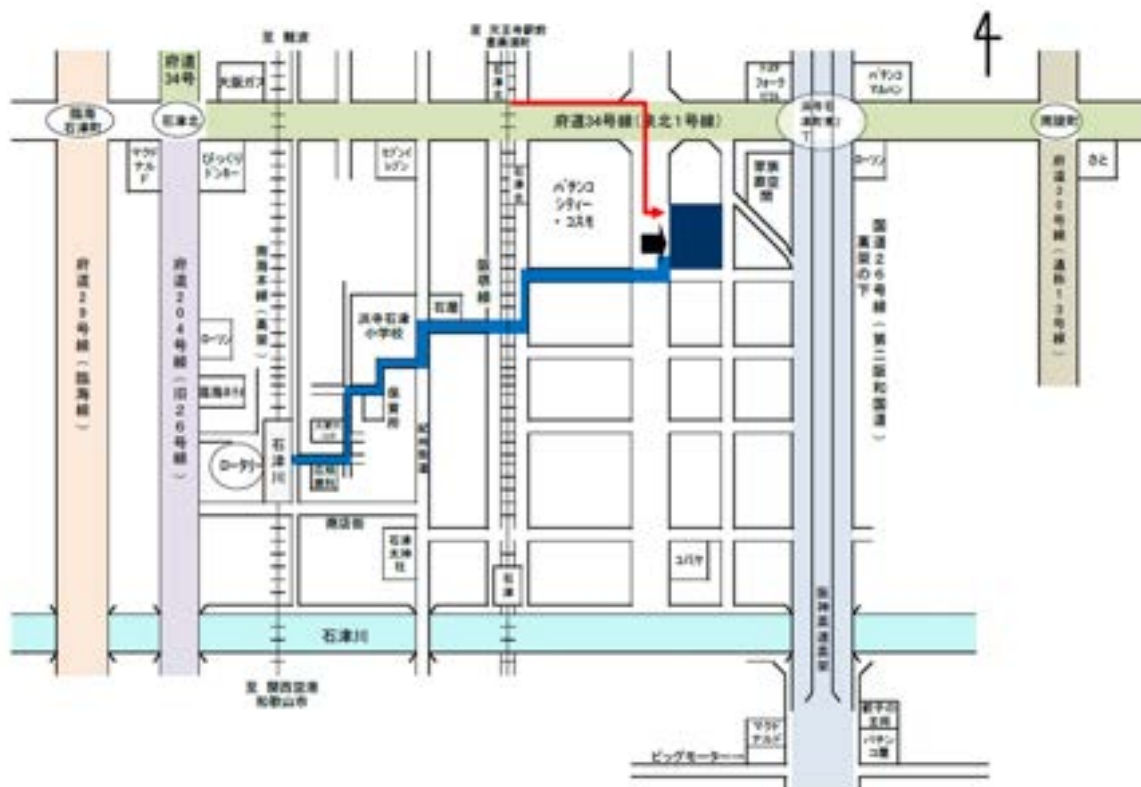
○関西空港・和歌山方面からは普通電車（羽衣駅までは急行乗車可能）に乗り、石津川駅で下車します。

石津川駅東口より東へ青線に従い、徒歩10分の場所にあります。。

【阪堺線】

○天王寺駅前・恵美須町方面からは浜寺駅前行きに乗車し、石津北駅で下車する。

石津北駅より東へ赤矢印に従い、徒歩3分の場所にあります。



THE JAPAN COTTON & STAPLE FIBER FABRIC
INSPECTING INSTITUTE FOUNDATION



一般財団法人メンケン品質検査協会
大阪試験センター（検反業務）



大阪府堺市西区浜寺石津町東2-5-25
TEL 072-243-4500
FAX 072-243-4501
E-mail:osaka@menken.or.jp